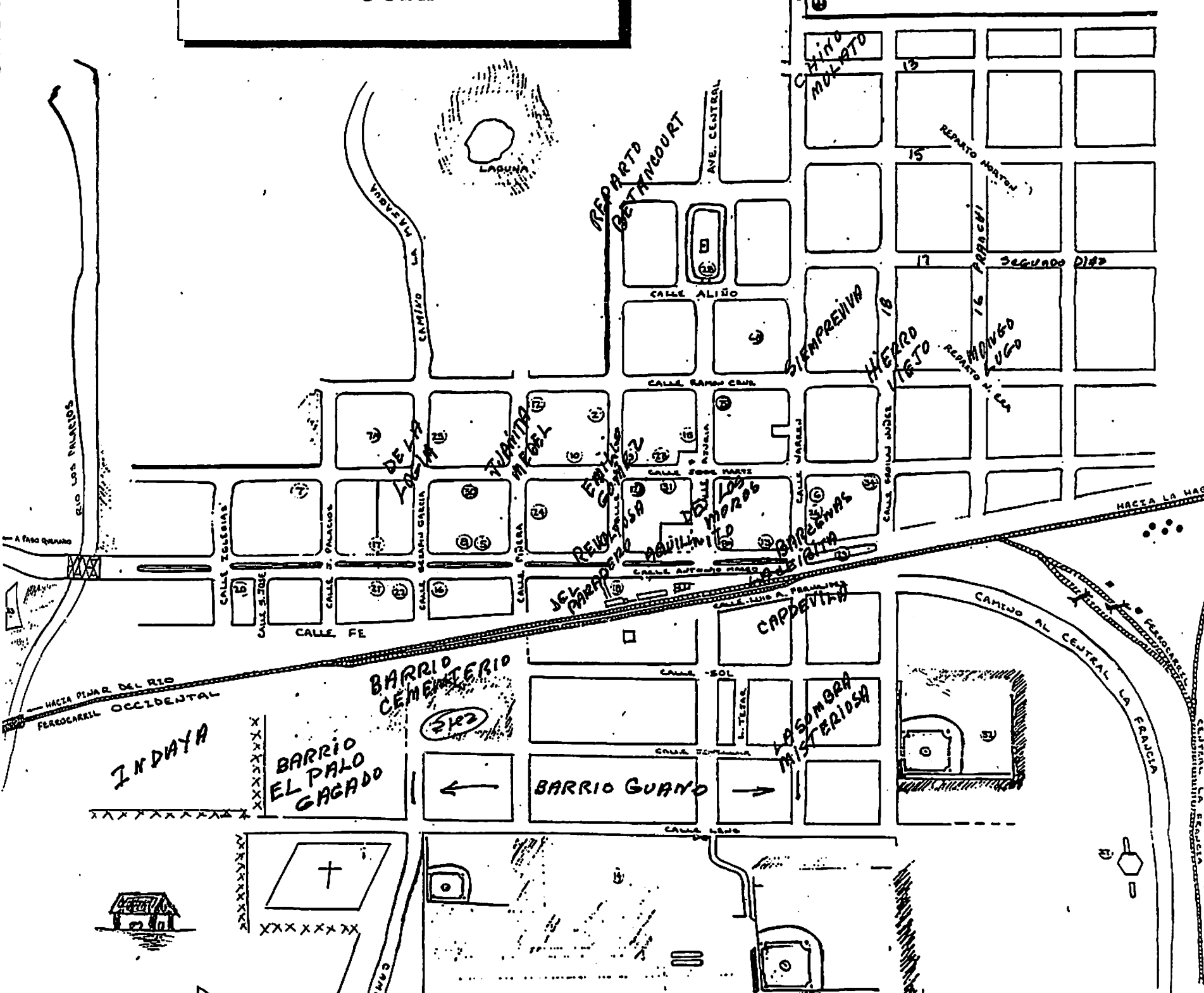
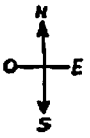


LOS PALACIOS

Prov. de Pinar del Rio

CUBA



LUGARES DE INTERES:

- | | | |
|---|---|---|
| <ul style="list-style-type: none"> 1 - Antico Cementerio 1A - Antico Central Abandonado 2 - Antico Centro Escolar (San Carlos) 3 - Antico Cuartel G. Real 4 - Antico Cuartel G. Real 5 - Antico Estadio de Pavia 6 - Antico Estadio de Pavia 6A - Antico Fabrica de Hielo 7 - Antico Logia Masonica 8 - Antico Planta Electrica 8 - Ayuntamiento Municipal 9 - Basu Generales 10 - Casa de Socorro 11 - Cementerio 12 - Centro Escolar F. Medel 12A - Centro Telefonico | <ul style="list-style-type: none"> 13 - Cine (Teatro Luceo) 14 - Circulo Deportivo 16 - Clinica de R. Barroso 16 - Club Hispano Cubano 17 - Correos 18 - Estacion de Ferrocarril 19 - Iglesia Bautista 20 - Iglesia Catolica 21 - Jesuaria de Sanabria 22 - Junta Electoral 23 - Juzgado Municipal y Corr. 24 - Logia Ocho Cap. de la Luz | <ul style="list-style-type: none"> 26 - Logia Ocho Cap. de la Luz 26 - Logia Masonica 27 - Molino Arrocero 28 - Parque Betancourt 29 - Parque Jose Martí 30 - Sociedad Nueva Era 31 - Sociedad China (C) 32 - Stadium Municipal Cor. 33 - Teatro 34 - Valla de Ganado |
|---|---|---|

Confeccionado por: OSVALDO GOTERA PERUGORRIA
 Dibujos y Textos: OSVALDO LAZARO GOTERA
 Chicago, Octubre-1984